

BAUER BANDAGE SPECIAL

www.bauerbandage.com.tr



AKTİF MİKROFİLAMENTAR KARBON VE DİFÜZYON POMPASI ETKİLİ İNTERAKTİF YARA KAPLAMASI



Bauer Bandage

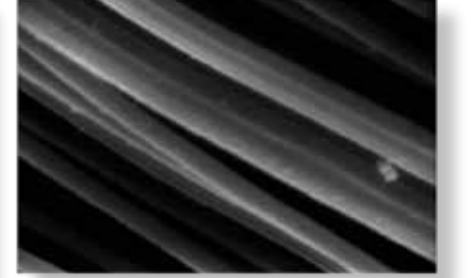
www.bauerbandage.com.tr



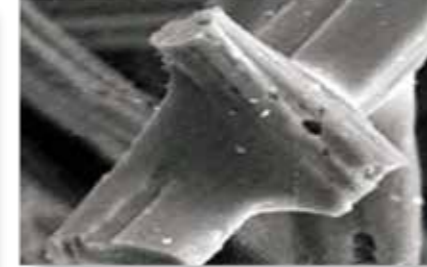
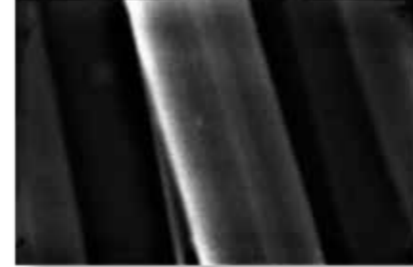
Bauer Bandage

www.bauerbandage.com.tr

- **%99,99** oranında aktif karbon içeren mikro-fiber doku (**yüksek sıcaklıkta karbonize edilmiştir**)



- **Kılcal etkili interfilamenter boşluklar.**



■ Dokumasız tekstil (inaktif taşıyıcı)



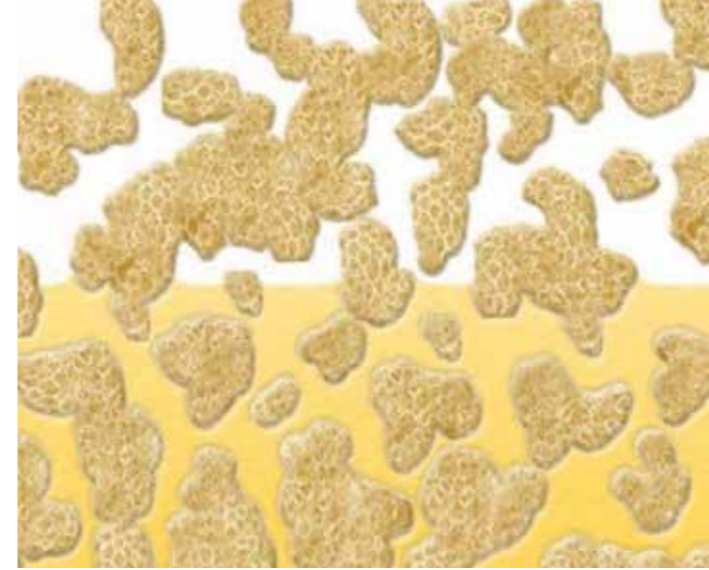
Bauer Bandage

www.bauerbandage.com.tr

- ✓ **POLİPROPİLEN ELYAF;**
Kapileriteye dayalı su iletimi
- ✓ **HİDROVİSKOZ FİBER;**
Su tutulumu
(absorpsiyon oranı)
% 8 – 12 arasında.
- ✓ **YARA TEMİZLEME**
Birincil **Absorpsiyon**
Yaranın stabilizasyonu ve uzun süreli takibi
- ✓ **Uzun Süre Aktif Adsorpsiyon**
Aktif mikofilamenter karbon yapısı ile difüzyon pompası oluşturarak

Bauer Bandage

www.bauerbandage.com.tr



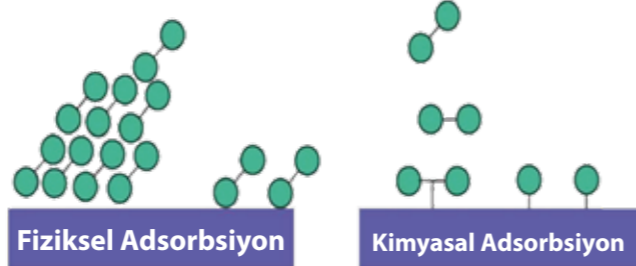
ABSORPSİYON

- ✓ **Bir maddenin diğer maddenin fiziksel yapısı içine alınması / emilmesi.**
- ✓ **Bauer Bandage**'in emici yapısı, mikroorganizmaları, büyük molekülü protein komplekslerini ve inflamatuvar sıvıyı "birincil emilim" ile yara yüzeyinden absorbe ederek temizler



ADSORPSİYON

- Yüzeysel kuvvetler etkisi altında başka bir materyalin (adsorban) yüzeyinde gaz veya çözülmüş materyalin (adsorbat) birikmesi
- Aktif karbon ile organik maddeler arasındaki ilgi en önemli **adsorbsiyon** örneğidir
- Bauer Bandage** yaradaki organik bileşik-leri ve artıkları yapısındaki aktif karbon sayesinde **ikincil adsorbsiyon** ile kendine çeker



Bauer Bandage

www.bauerbandage.com.tr

Bauer Bandage

www.bauerbandage.com.tr



Karbon, temel olarak tüm canlı organizmaların yapılarının yapımında yer alan bir elementtir; temel biçimi alerjik değildir, duyarlı değildir.



BB uygulamasında, yaraya yabancı veya kimyasal madde eklenmez, yaranın iyileşmesine yardımcı olmak için optimal koşullar yaratılır.



Adsorpsiyon ile inflamasyon araçları örneğin fibrin öncül-leri de dahil olmak üzere, serbestçe seyreltilmiş tüm maddeler elimine edilir.



Eksüdasyonda mikroorganizmaların kullanması için gerekli maddelerin adsorbe edilmiş olması hızla artan bir popülasyonun varlığını sona erdirir.

Bauer Bandage

www.bauerbandage.com.tr



Yüksek sıcaklıkta karbonize edilmiş hidrat-selüloz elyafa dayalıdır.



On binlerce, **“mikron”** düzeyinde kalınlığa sahip elyaf, toksisite sıfır kalırken, benzer ürünlerden yaklaşık **36 kat** daha yüksek emme derecesine sahip iplikler halinde birleştirilir. Sterilliği ihlal edildiğinde bile özelliklerini korur.



Uygulama hem sağlık çalışanları hem de sıradan kullanıcılar için çok basittir.



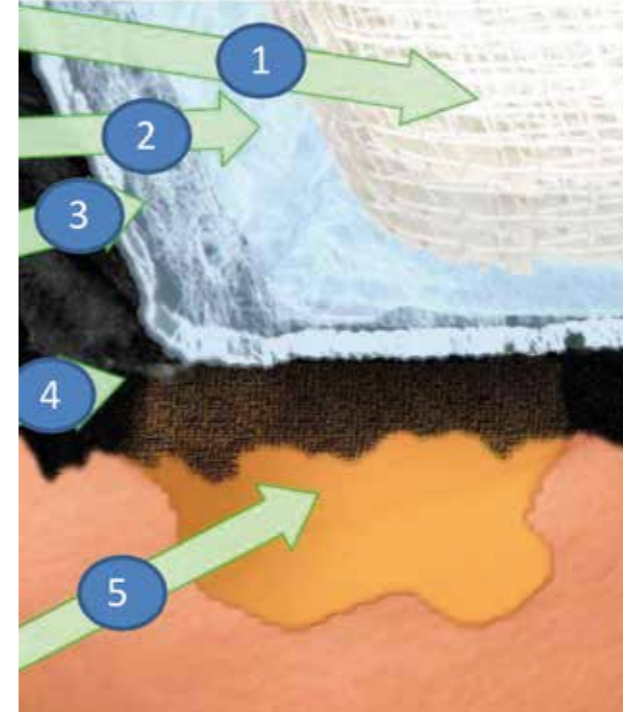
Etkisini çok hızlı bir şekilde göstermektedir.



Mükemmel bir şekilde tolere edilir.

Bauer Bandage

www.bauerbandage.com.tr



ÖRTÜ YAPISI

- 1) Isı yalıtımlı tabaka, iyileşme için optimal sıcaklığın tutulması
- 2) Gazlı bez, bandaj
- 3) Su tutma folyosu (PE)
- 4) Dengeli dokumasız karbon tekstil aktif sorbent (PPR / HV), difüzyon pompası oluşturur ve yaranın stabilizasyonu ve uyumlaştırılması
- 5) Eksüdasyonlu yara yüzeyi



SU YAPISI

■ Temel ilke

- ✓ Eksudasyon seviyesine bağlı olarak **Bauer Bandage**'a su ilave edilmeli
- ✓ Her iki katmanı da delen sürekli su sütunu ortaya çıkar
- ✓ Ayrıca taşıma kapasitesi ile yara eksudatından maksimum miktarda endojen su çekilir
- ✓ Su akışı birincil absorpsiyon aşamasında daha büyük parçacıkların emilmesi ve taşınmasına yol açar
- ✓ Etki; Yaradaki ödemin ortadan kaldırılması



Difüzyon Pompası Fonksiyonunun Temel Şartı “SULU İYİLEŞTİRME”

■ Sürekli Su Sütunu

Yara yüzeyinde başlayarak tüm yapıyı kapsar ve tüm çift katman kalınlığı boyunca devam eder

■ Makromoleküller ve hücreler için tüm tabakaların serbest geçirgenliği

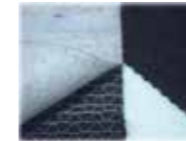
İlk olarak birincil absorpsiyona ve devamında Brown hareketi ilkesine bağlı olarak seyreltilmiş materyallerin taşınmasının uzun sürmesine izin verir

■ “Sulama” için en uygun seyreltme

(sorpsiyon kapasitesine herhangi bir etkisi olmadan) kabul edilebilir alternatifler:

- ✓ steril damıtılmış ya da deiyonize su
- ✓ Serum fizyolojik (özellikle acı verici yaralar durumunda),
- ✓ Evde kaynatılıp soğutulmuş içme suyu

Çözeltilerin
Kullanım
Öncesi
Optimum
Sıcaklığı:
37 ° C'den
40 ° C'ye.





DİFÜZYON POMPASI ETKİLİ AKTİF ÇİFT KATMAN YAPI



Dokumasız özel tekstil malzemesi ve aktif karbon tekstili tarafından oluşması aktif çift katmana sorpsiyon kapasitesinin çok daha iyi kullanılması olanağını sağlar



Difüzyon gradyanının etkisi "difüzyon pompası" olarak adlandırılan fonksiyona dönüştürülür.



Difüzyon pompası, BB ile aktif karbonlu herhangi bir ürünün temel farkıdır ve **patentli ana unsurdur.**

Bauer Bandage

www.bauerbandage.com.tr



Bauer Bandage

www.bauerbandage.com.tr



SU YÖNETİMİ

■ Güçlü eksuda sızdıran yaralar

Bauer Bandage kuru kullanılır

■ Ortalama eksuda sızdıran yaralar

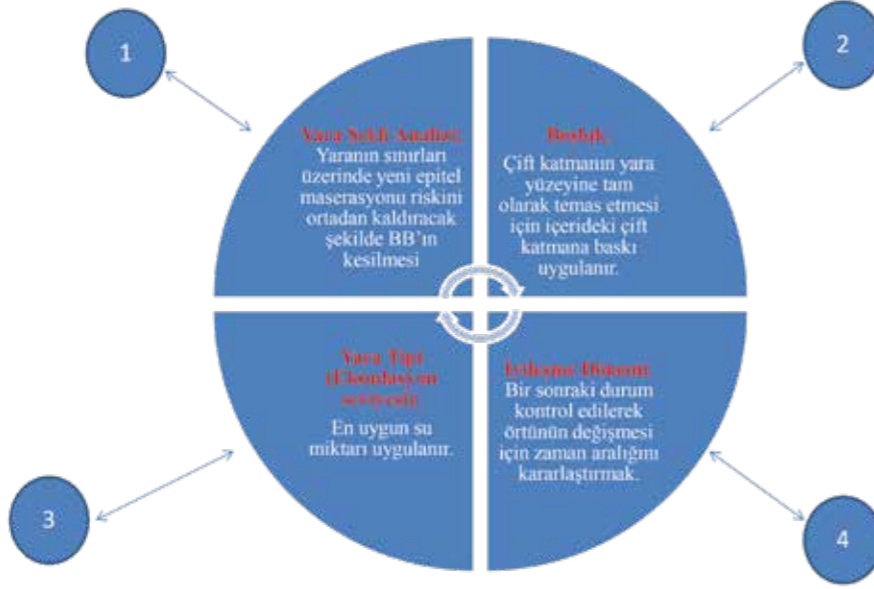
Yaraya uyguladıktan sonra - kaplama yüzeyindeki dokumasız tekstilin dış tabakasının hafifçe ıslanması sağlanmalı

■ Eksuda olmayan yaralar

Tüm kaplama (aktif çift katmanlı) damıtılmış suya veya önerilen herhangi bir solüsyona konmalı



BAUER BANDAGE'IN OPTİMAL KULLANIM ŞEMASI



BAUER BANDAGE KULLANIM ALANLARI

- ✓ Cerrahi
- ✓ Dermatoloji
- ✓ Diş hekimliği
- ✓ Jinekoloji
- ✓ Ortopedik cerrahi
- ✓ Dahiliye'nin bazı alanları
- ✓ Deri onkolojisi
- ✓ Bazı zehir ve gazlara karşı koruma

Tanılar	Hasta sayısı	Terapötik etki N (%)				
		1 Tam iyileşme	2 %70 iyileşme	3 %40 iyileşme	4 Etkisiz	5 ara verilmesi
Venöz ülser	87	39(%44,8)	38(%43,8)	8(%9,1)	-	2(%2,3)
Diyabetik ayak yarası	35	20(%57,1)	15(%42,8)	-	-	-
Nöropatik ülser	3	-	-	3(%100)	-	-
Cerrahi sonrası iyileşmeyen yara	2	2(%100)	-	-	-	-
Piyoderma	25	18(%72)	5(%20)	-	-	2(%8)
Ektima simpleks	5	3(%60)	2(%40)	-	-	-
Basalioma terebrans faciei	3	-	-	3(%100)	-	-

Araştırma süresi:

1999-2003

Hasta sayısı:

160 (69 kadın, 91 erkek)

Ortalama yaş:

64.3 yaş

Ortalama hastalık süresi:

10,5 yıl

BAUER BANDAGE ortalama kullanım süresi:

10,4 hafta

Tanılar:

Venöz ülser

Diyabetik ayak yarası

Nöropatik ülser

Cerrahi sonrası iyileşmeyen yara

Piyoderma

Ektima simpleks

Basalioma terebrans faciei

Değerlendirme:

1) Tam iyileşme

2) %70 iyileşme

3) %40 iyileşme

4) Etkisiz

5) Ara verilmesi



BAUER BANDAGE ETKİ ALANLARI

- ✓ **Hızlı Yara Temizleme**
- ✓ **İyileşmeyen Yaraların (venöz ülser, basınç yaraları, diyabetik ayak yaraları...) Tedavisinde**
- ✓ **Cerrahi İşlem Sonrası Tedavi**
- ✓ **Hızlı Kanama Durdurma**
- ✓ **Zehir Yayılımlarının Giderilmesi Veya Kısıtlandırılması**



PATALOJİK SEMPTOMLARIN KONTROLÜNDE BAUER BANDAGE'IN ETKİSİ

- ✓ **Hemostasis**
- ✓ **Analjezik Etki**
- ✓ **Bakteriyostatik Etki**
- ✓ **Detoksifikasyon Etkisi**
- ✓ **Deodorant Etkisi**
- ✓ **Antiinflamatuvar Etki**
- ✓ **Anti-ödem Etkisi**



İdeal yara örtüsü Bauer Bandage

- ✓ Bakteri ve yabancı maddelerden korumalı
- ✓ Sıcak ve nemli bir ortam oluşturmamalı
- ✓ Eksudayı absorbe etmeli
- ✓ Toksik ve allerjik olmamalı
- ✓ Isı ve sıvı kaybını önlemeli
- ✓ Çevre sağlıklı dokulara zarar vermemeli
- ✓ Kompresyon sağlamamalı
- ✓ Kendi yapısı bozulmamalı (tiftiklenme vb.)
- ✓ Yapışmaz olmalı
- ✓ Estetik olmalı

Bauer Bandage

www.bauerbandage.com.tr

Bauer Bandage

www.bauerbandage.com.tr



BAUER BANDAGE® SPECIAL

VAKİT AYIRDIĐINIZ İÇİN TEŞEKKÜR EDER VE SİZİNLE İŞ BİRLİĐİ
İÇİNDE OLMaktan MEMNUNİYET DUYACAĐIMIZI BİLDİRMEK
İSTERİZ.



Mustafa Kemal.Mah. 2138. Sok.
No:8/4 Çankaya / ANKARA



+90 312 417 00 14



+90 312 417 00 14



info@bauerbandage.com.tr

www.bauerbandage.com.tr